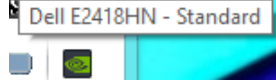


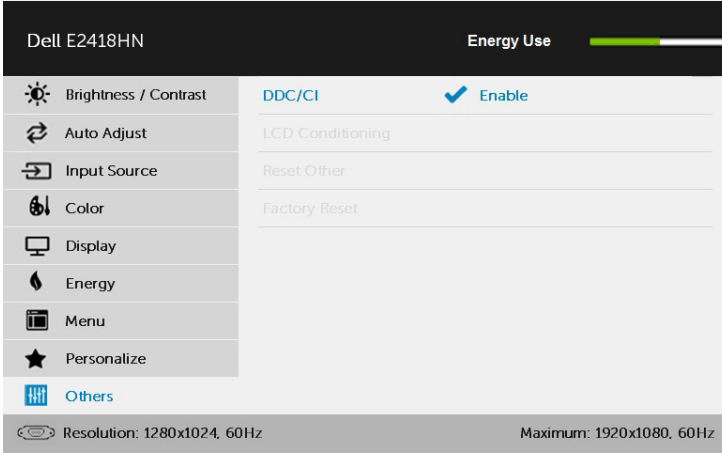
# دليل مستخدم مدير عرض Dell

## نظرة عامة

مدير عرض Dell هو تطبيق Windows يستخدم لإدارة شاشة أو مجموعة من الشاشات. فيسمح بالضبط اليدوي للصورة المعروضة، وتنفيذ الإعدادات التلقائية، وإدارة الطاقة، وتدوير الصورة، ومزايا أخرى في طرازات Dell المحددة. وبمجرد التثبيت، سيتم تشغيل مدير عرض Dell عند كل مرة يتم فيها تشغيل النظام وسيتم وضع رمزه في حاوية الإشعارات. تتوفر معلومات حول الشاشات المتصلة بالنظام دائمًا عند المرور على رمز حاوية الإشعارات.

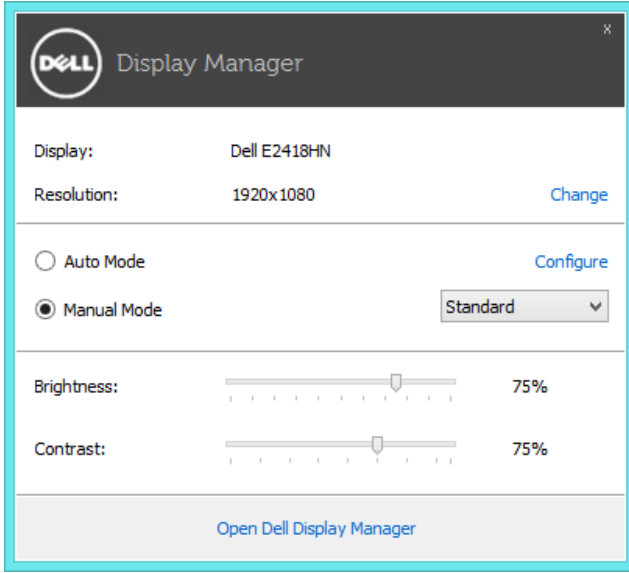


**ملاحظة:** يحتاج مدير عرض Dell لاستخدام قناة DDC/CI للتوصيل بالشاشة. يرجى التأكد من تمكين DDC/CI في القائمة كما هو موضح أدناه.



## استخدام مربع حوار الإعدادات السريعة

عند النقر على أيقونة علبة إشعارات مدير عرض Del يتم فتح مربع حوار **Quick Settings** (الإعدادات السريعة). عند توصيل أكثر من طراز Dell يدعمه النظام، يتم تحديد شاشة أساسية معينة باستخدام القائمة المزودة. يسمح لك مربع حوار **Quick Settings** (الإعدادات السريعة) بالضبط الملائم لمستويات التباين والسطوع الخاص بالشاشة، ويمكن تحديد أوضاع مسبقة الضبط يدويًا أو ضبطها للوضع التلقائي، كما يمكن تغيير دقة الشاشة.

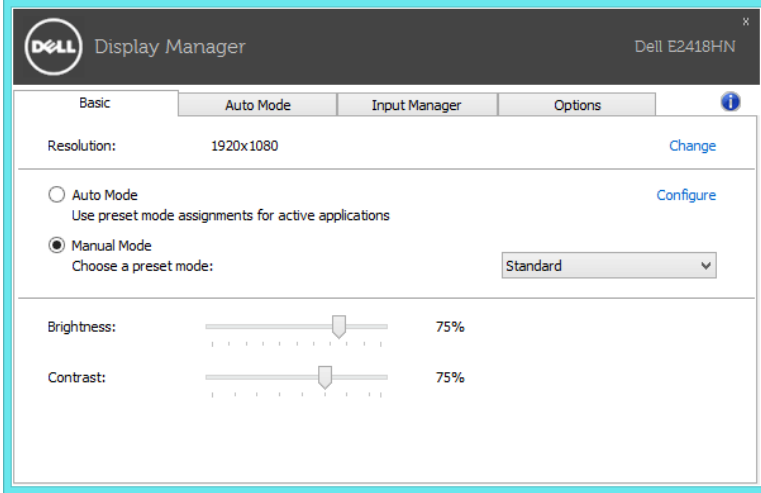


يوفر أيضًا مربع حوار **Quick Settings** (الإعدادات السريعة) الوصول لواجهة المستخدم المتقدمة الخاصة بمدير عرض Dell، وضبط الوضع التلقائي والوصول لمزايا أخرى.

## ضبط وظائف العرض الأساسية

يمكن تطبيق الوضع المسبق بضبط الشاشة المحددة يدويًا باستخدام القائمة عند التبويب **Basic (أساسي)**. أو بدلاً من ذلك، يمكن تفعيل الوضع التلقائي. يسبب الوضع التلقائي التحديد المسبق المفضل للأوضاع المسبقة الضبط ليتم تطبيقها تلقائيًا عند تنشيط تطبيقات محددة. تعرض الرسالة اللحظية على الشاشة وضع الضبط المسبق الحالي عند تغيير الوضع.

يمكن أيضًا ضبط سطوع وتباين الشاشة المحددة مباشرة من التبويب **Basic (أساسي)**.

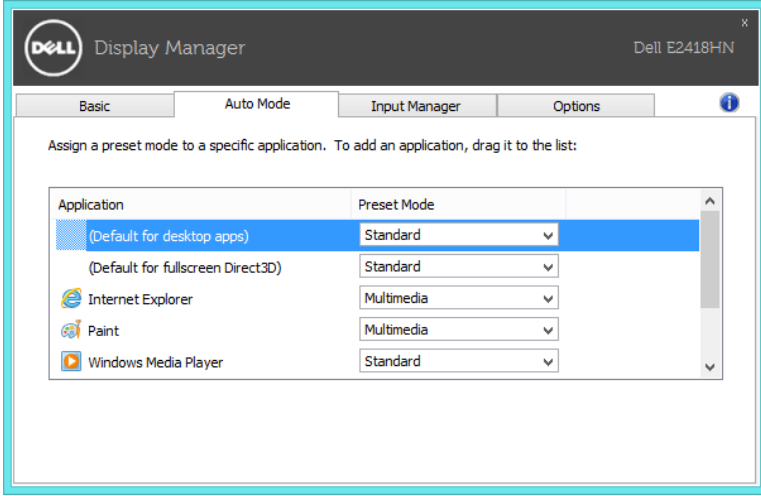


## تعيين أوضاع الضبط المسبق للتطبيقات

يتيح تبويب **Auto Mode (الوضع التلقائي)** ربط وضع مسبق الضبط بتطبيق محدد، ومن ثم تطبيقه تلقائيًا. عند تفعيل الوضع التلقائي، سيتم تحويل مدير عرض Dell تلقائيًا إلى الوضع المناظر المسبق عند تنشيط التطبيق المقترن. قد يؤدي تحديد الوضع المسبق الضبط على تطبيق خاص أن يكون نفسه على كل شاشة متصلة، أو قد يختلف وضعه المسبق الضبط من شاشة إلى أخرى.

يعد مدير عرض Dell مكون مسبق لكثير من التطبيقات الشهيرة. لإضافة تطبيق جديد لقائمة التعيين، اسحب التطبيق من قائمة "البدء" من سطح مكتب Windows أو أي مكان آخر وأسقطه في القائمة الحالية.

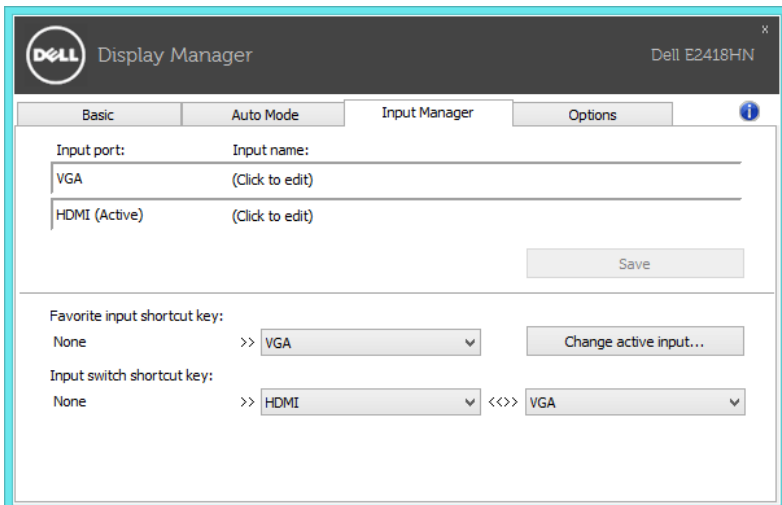
**ملاحظة:** مهام الوضع مسبق الضبط التي تستهدف الملفات الدفعية والبرامج النصية وأدوات التحميل والملفات غير القابلة للتنفيذ مثل أرشيفات الرمز البريدي أو الملفات المحفوظة غير مدعومة وبالتالي تكون غير فعالة.



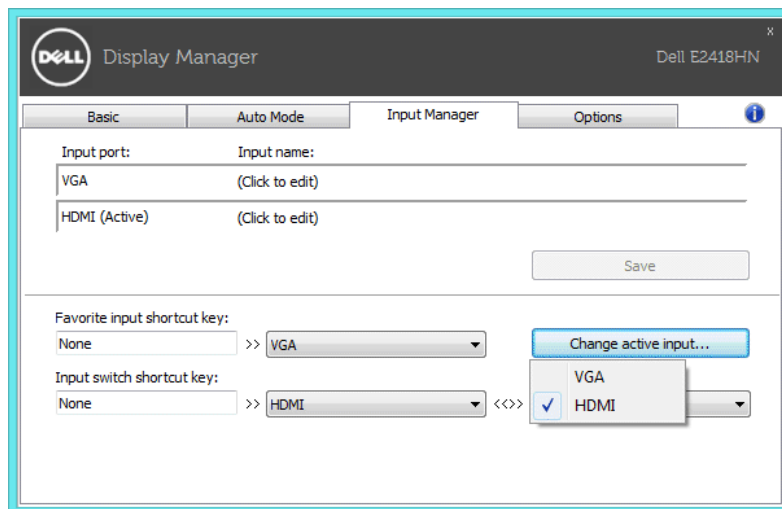
## إدارة مدخلات فيديو متعددة

توفر علامة التبويب **Input Manager (مدير الدخل)** طرق ملائمة تسهل إدارة العديد من مدخلات الفيديو المتصلة بشاشة Dell. إذ يُسهل الانتقال بين المدخلات أثناء عمرك على حاسبات متعددة. كل منافذ مدخل الفيديو المتاحة على شاشتك مدرجة. ويمكنك تسمية كل مدخل منها بالاسم الذي تريده. يُرجى حفظ التغييرات التي قمت بها بعد التحرير.

يمكنك تحديد مفتاح اختصار للانتقال بسرعة إلى المدخل المفضل لديك ومفتاح اختصار آخر للانتقال بسرعة بين مدخلين إذا كنت معتادًا على العمل متنقلًا بينهما.



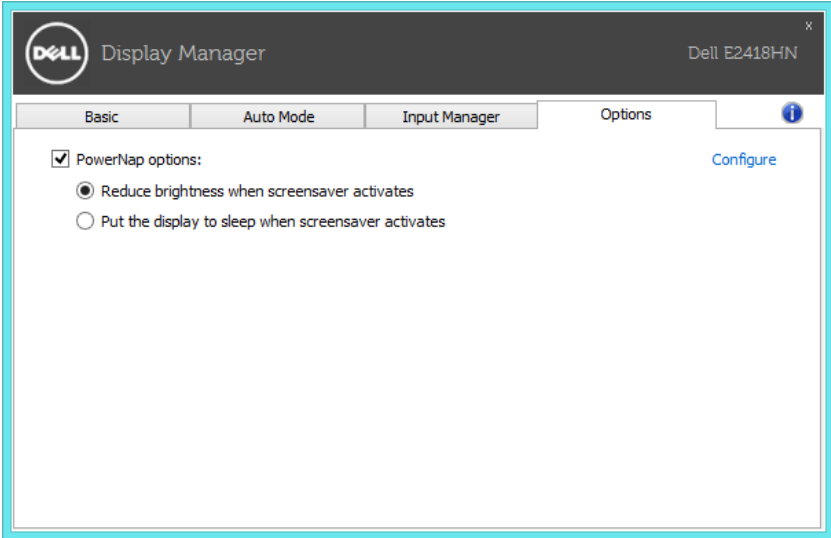
يمكن استخدام القائمة المنسدلة للتبديل إلى أي مصدر دخل.



**ملاحظة:** يتصل DDM بشاشتك حتى عندما تعرض شاشتك فيديو من حاسوب آخر. يمكنك تثبيت DDM على حاسوبك الشخصي الذي تعتاد على استخدامه وتتحكم من خلاله بالتنقل بين المدخلات. كما يمكنك تثبيت DDM على أجهزة الحاسوب الشخصية الأخرى المتصلة بالشاشة.

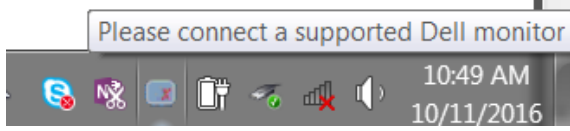
## تطبيق مزايا توفير الطاقة

في طرازات Dell المدعومة، يكون تبويب **Options (خيارات)** متاحًا لتوفير خيارات PowerNap الخاصة بتوفير الطاقة. عند تنشيط شاشة التوقف، يمكن ضبط سطوع الشاشة لمستوى الحد الأدنى أو يمكن وضع الشاشة في وضع السكون لتوفير الطاقة.

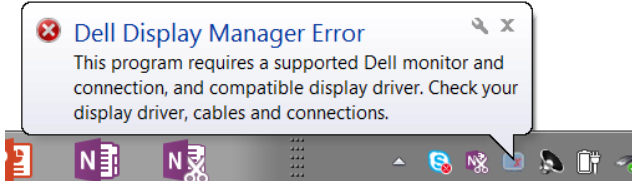


# استكشاف الأعطال وإصلاحها

إن فشل DDM في العمل مع شاشتك فسيعرض DDM الأيقونة أدناه في علبة الإشعارات الخاصة بك.



انقر على الأيقونة وسيعرض DDM رسالة خطأ مفصلة.



الرجاء ملاحظة أن DDM لا يعمل إلا مع شاشات من علامة Dell التجارية. فإن كنت تستخدم شاشات من جهات تصنيع أخرى فلن يعمل DDM مع هذه الشاشات.

فإن فشل DDM في اكتشاف شاشة Dell مدعومة أو الاتصال بها فراجع اتباع الإجراءات التالية لحل المشكلة:

1. تأكد من توصيل كبل الفيديو بالشاشة وجهاز الكمبيوتر الخاص بك بشكل صحيح، كما يجب إدخال الموصلات بإحكام في مواضعها المحددة.
2. راجع قوائم المعلومات المعروضة على الشاشة للتأكد من تمكين DDC/CI.
3. تأكد من تثبيت برنامج التشغيل الصحيح وأنه أحدث نسخة من مورد برامج الرسومات (AMD أو NVIDIA أو Intel). غالباً ما يكون برنامج تشغيل الشاشة هو السبب في فشل DDM.
4. قم بإزالة أي وحدات إرساء أو ترميزات كبلية أو محولات بين الشاشة ومنفذ الرسومات. قد لا تدعم بعض الترميزات أو الموزعات أو المحولات الرخيصة DDC/CI بشكل صحيح وقد تتسبب في فشل DDM. قم بتحديث برنامج تشغيل هذا الجهاز إن كانت أحدث نسخة متاحة منه.
5. أعد تشغيل النظام.

قد لا يعمل DDM مع الشاشات التالية:

- طرازات شاشات Dell الأقدم من 2013 و D-series من شاشات Dell. يمكن الرجوع إلى مواقع دعم منتجات Dell على الويب لمزيد من المعلومات.
- شاشات الألعاب التي تستخدم تقنية G-sync المعتمدة على Nvidia
- الشاشات المرئية واللاسلكية لا تدعم DDC/CI
- في بعض طرازات شاشات DP 1.2 السابقة قد يلزم تعطيل MST/DP 1.2 من خلال قائمة المعلومات المعروضة على الشاشة.

فإن كان جهاز الكمبيوتر متصلا بالإنترنت سيتم توجيهك من خلال رسالة لتنزيل نسخة أحدث من تطبيق DDM إن كانت متاحة. ينصح بتنزيل وتثبيت أحدث نسخة من تطبيق DDM. وربما تحتاج أيضا للبحث عن نسخة أحدث بالنقر بزر الماوس الأيمن على أيقونة DDM مع الضغط والإسكاف بمفتاح 'shift'.

